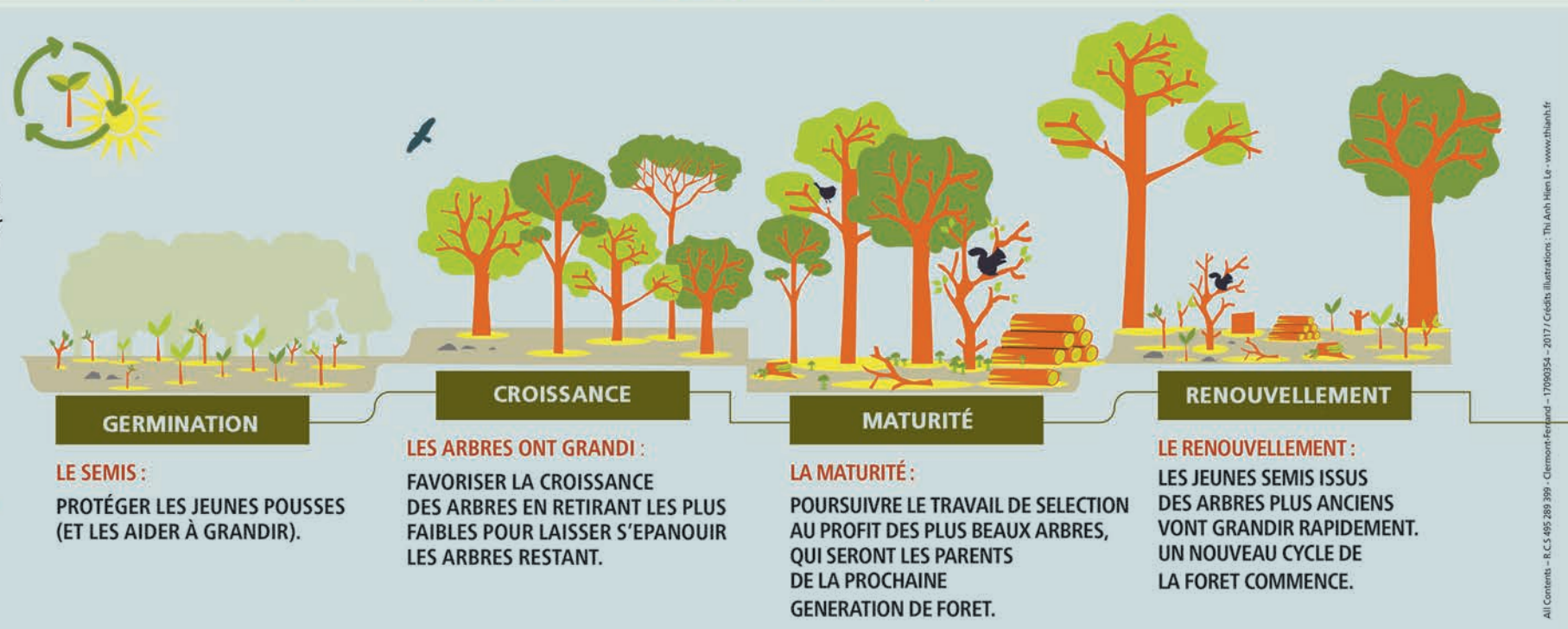


**LE CYCLE FORESTIER**

Nos forêts sont le fruit de travail de plusieurs générations de forestiers. Gérer une forêt, c'est intervenir tout au long de la vie des arbres et assurer leur renouvellement. C'est aussi préserver l'environnement et offrir un lieu de nature aux citoyens.

L'intervention des forestiers est essentielle aux arbres, grands et petits, offrant l'eau et la lumière nécessaires à leur développement. Les bois laissés à terre après coupe nourrissent les sols et favorisent la biodiversité.





### SENTIER CONTEMPLATIF Départ : Futaie des Clos

Henry Rouleau de la Roussière, ancien inspecteur des Eaux et Forêts au Mans, écrivait en 1904 à propos de la Futaie des Clos : « C'est le beau dans sa forme la plus tangible pour tous. On comprend que les forestiers du monde entier, les touristes, les artistes s'intéressent à ce petit coin de forêt, œuvre des siècles, et à ses beautés faites de grandeur, d'imposant silence et de majesté ».

Cette futaie de 8 hectares, remarquable il y a plus d'un siècle, l'est encore davantage aujourd'hui : les 400 chênes qu'elle héberge, âgés d'environ 330 ans, atteignent une hauteur moyenne de plus de 45 mètres. **Premier sentier accessible à tous en forêt créé en 2018**, cette promenade contemplative est jalonnée de mobiliers originaux en chêne. **L'application «Futaie des Clos»** vous fera vivre la forêt autrement: vidéo, réalité augmentée, anecdotes historiques, expériences sensorielles. Pour votre sécurité, n'entrez pas dans ce site en cas de vents importants ou de fortes pluies car les risques de chutes de branches sont élevés.

- accessible PMR
- durée 1h à 1h30
- distance 450 m
- aire de pique-nique



### Un patrimoine naturel et sylvicole remarquable

Haut-lieu de la sylviculture de longue date, bien avant la grande réforme des Eaux et Forêts initiée par **Colbert** en 1669, la forêt domaniale de Bercé est l'une des plus belles chênaies d'Europe : certains peuplements atteignent une hauteur exceptionnelle, bien souvent supérieure à 40 m.

Exceptionnelle, la qualité du bois récolté l'est tout autant, reconnue des professionnels du bois bien au-delà de nos frontières, en particulier des tonneliers : le grain fin du chêne de Bercé est en effet très recherché pour le **vieillessement de grands crus et d'alcools prestigieux**. Poumon vert de la Vallée du Loir, ce massif de 5 400 hectares géré par l'Office national des forêts représente en outre un véritable réservoir de richesses naturelles dont la variété des milieux, en interaction avec le bocage environnant, favorise la diversité des espèces.



### Bercé ou la forêt des hommes

Les spectaculaires « futaies **cathédrales** » de Bercé résultent de conditions naturelles favorables à la sylviculture du chêne sessile (sols limoneux et profonds) et d'une gestion en futaie régulière appliquée sans relâche par les générations de forestiers qui s'y succèdent depuis des siècles. L'empreinte de l'homme sur la forêt y est profonde : en témoignent également ces longues perspectives coiffées d'une voûte arborée, fuyant vers des carrefours en étoile appelés «ronds».

### Des sites emblématiques à découvrir

Trois sites de Bercé, connus et appréciés des visiteurs, illustrent et actualisent un lien immémorial entre l'Homme et la forêt : la Fontaine de la Coudre, dédiée à l'eau, le Vallon de l'Hermitière, autrefois lieu de rencontre et de convivialité et la Futaie des Clos, dont les chênes **tricentenaires** constituent un patrimoine hors du commun.



La forêt de Bercé est traversée par un ensemble d'**itinéraires balisés** pédestres, VTT ou cyclo-touristiques qui permettent de découvrir le massif ainsi que les villages et la campagne environnants. De nombreuses aires d'accueil sont à disposition des randonneurs pour une pause bien méritée, et de tout un chacun pour un pique-nique en famille ou un moment de détente dans un environnement préservé et bienfaisant.

### Bercé, une Forêt d'Exception

Bercé est **labellisée** Forêt d'Exception depuis mars 2017. Ce label consacre les forêts françaises les plus emblématiques, en privilégiant une gestion exemplaire et innovante, dans une démarche de projets partagée avec les acteurs du territoire.

### Reconstruction de Notre-Dame

La forêt de Bercé a été sélectionnée pour lancer la campagne nationale de la reconstruction de Notre-Dame le 5 mars 2021. Huit chênes de ce massif de renom ont été récoltés et serviront à la reconstruction de la flèche de la cathédrale, une place d'exception dans ce chantier historique. Ces chênes, après séchage (12 à 18 mois), seront progressivement acheminés vers l'édifice pour une seconde vie prestigieuse.. Cette grande aventure humaine représente une superbe occasion de raconter avec elle d'autres histoires : parmi elles, celle de la sylviculture et de la gestion durable pratiquée par les forestiers de l'ONF.



### PRÉVENTION DES PIQÛRES DE TIQUES ET MALADIE DE LYME



Les piqûres de tiques peuvent provoquer des maladies sérieuses, telle que la maladie de Lyme  
AVANT - PENDANT - APRÈS UNE ACTIVITÉ DANS LA NATURE

- Je couvre mes bras et mes jambes avec des vêtements longs.
- Je pense à prendre un tire-tique avec moi.
- Je peux utiliser un répulsif en respectant le mode d'emploi.
- Je retire sur les chemins.
- J'inspecte soigneusement mon corps après une activité dans la nature.

En cas de piqûre, je retire la tique à l'aide d'un tire-tique et j'en parle sans tarder à mon médecin.



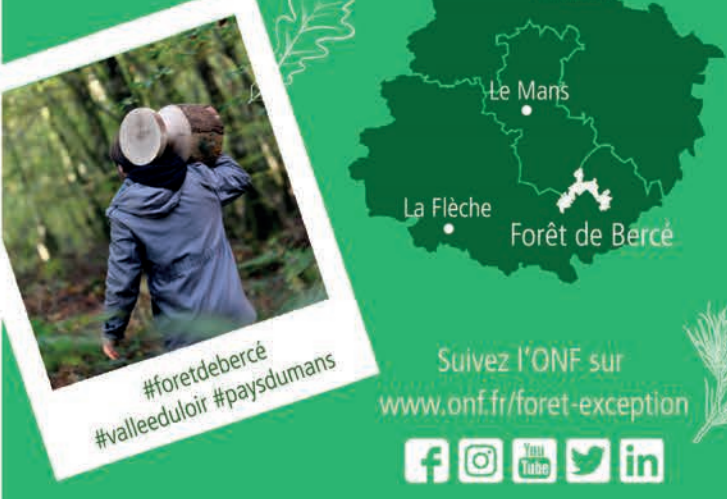
### Informations touristiques

Hébergements, restaurants, événements culturels, sorties nature, idée balade, avez-vous une question ?

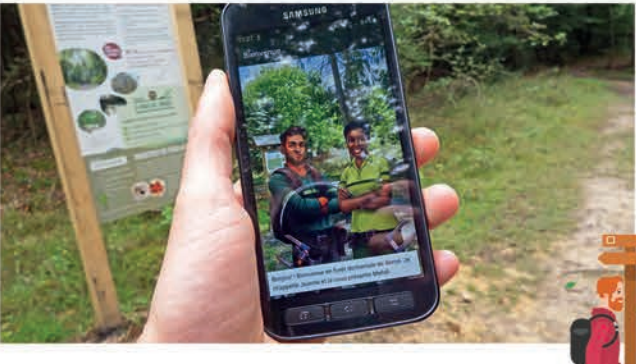
**Office de Tourisme de la Vallée du Loir**  
Point d'accueil La Chartre-sur-le-Loir  
Ouvert toute l'année  
13 place de la République, 72340 La Chartre-sur-le-Loir

Point d'accueil Montval-sur-Loir  
4 Avenue Jean Jaurès, 72500 Montval-sur-Loir  
www.vallee-du-loir.com

Point information Touristique Ecommoy  
1 Rue Sainte-Anne, 72220 Ecommoy  
www.cc-berce-belinois.fr  
www.paysdumans.fr



Suivez l'ONF sur [www.onf.fr/foret-exception](http://www.onf.fr/foret-exception)



### À L'ÉCOLE DE LA FORÊT Départ : Fontaine de la Coudre

Déjà inscrite sur la carte de Bercé dès 1673, la Fontaine de la Coudre fait l'objet de travaux dédiés à l'accueil du public dont le détail est connu à partir de 1905, date à laquelle les archives relatent la mise en place de poteaux destinés à attacher les chevaux des promeneurs.

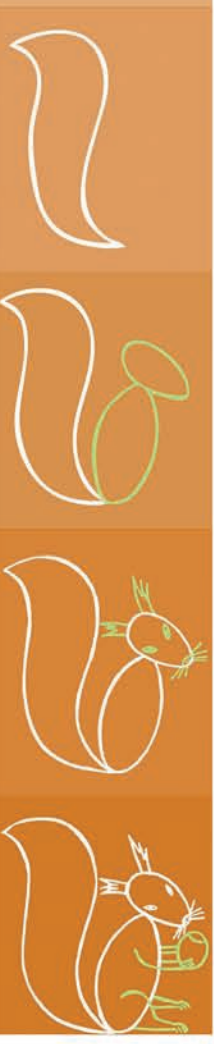
Située au cœur d'un vallon traversé par le Dinan, petit cours d'eau se jetant dans le Loir à quelques kilomètres vers le sud, la Fontaine de la Coudre est un des sites les plus appréciés de la forêt.

Ce lieu idéal pour un pique-nique estival au bord d'un plan d'eau arboré offre en outre l'opportunité d'une agréable promenade entre forêt et lisière, en suivant le **sentier « À l'école de la forêt »**.

Cette boucle jalonnée de panneaux pédagogiques vous aidera à percer les mystères de la forêt et vous révélera les paysages pittoresques de Bercé.

- durée 1h à 1h30
- distance 2 km
- aire de pique-nique

### DESSEINEZ EN 4 COUPS DE CRAYONS UN ÉCUREUIL



### Une nature préservée

La forêt joue un rôle essentiel dans le maintien des grands **équilibres naturels**. Elle purifie l'eau et équilibre son débit, limitant ainsi les risques d'inondation. Elle évite l'érosion des sols, régule le climat, piège le carbone. Elle représente aussi une part prépondérante de la biodiversité terrestre en accueillant une multitude d'espèces vivantes. De ce point de vue, la forêt de Bercé n'est pas en reste. Elle recèle en effet une grande **diversité de milieux** dont certains, tels les vieilles futaies, les ruisseaux, les mares ou les lisières, hébergent une flore et une faune spécifiques qui suscitent l'intérêt des naturalistes.

À titre d'exemple, une étude menée de 2016 à 2018 a permis de recenser 21 espèces de chauve-souris, emblèmes de la biodiversité, sur les 23 connues dans la région. Par ailleurs, les milieux aquatiques, en particulier les **mares**, sont le siège de la reproduction d'amphibiens tels les tritons palmé et alpestre, la rainette arborescente ou la salamandre. Mentionnons également les **insectes** inféodés aux vieux arbres ou au bois mort comme le spectaculaire lucane cerf-volant, sans oublier de nombreuses espèces d'oiseaux et de mammifères.



Les forêts abritent près de **80 %** DE LA BIODIVERSITÉ TERRESTRE

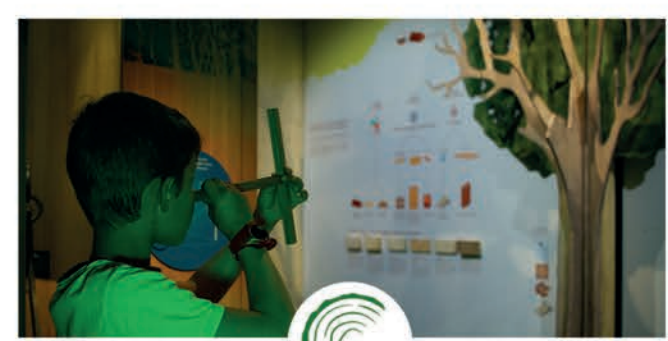


### SENTIER DU VIVIER Départ : Carnuta

Ce sentier, balisé d'une feuille de chêne, vous invite à une balade de **1h30 à 3h** entre **bocage et forêt**. Une carte, en vente à Carnuta, vous guidera tout au long du parcours avec des zooms sur les points d'intérêt à ne pas louper ! La première partie du sentier vous permet de découvrir le **village de Jupilles**, le **verger conservatoire**, le **paysage bocager** avec ses haies et sans doute d'observer quelques oiseaux présents dans ce milieu. Une fois entré en forêt, place à la gestion forestière, à l'identification des différentes essences d'arbres, à la recherche des indices de présence des animaux...

**Prêts pour une exploration étonnante et ludique ?** Grâce au prêt d'une tablette à l'accueil de Carnuta, parcourez le sentier du vivier guidé par la voix d'un drôle de Professeur. En cherchant les loirs qui nichent dans les arbres de la forêt, remontez le temps grâce à leur mémoire et découvrez ce qu'il y avait ici avant les chênes bicentenaires... ! Pour en savoir plus : [www.alapoursuitedutempscache.fr](http://www.alapoursuitedutempscache.fr)

- 1h30 à 3h selon boucle
- 3 km à 6 km selon boucle
- aire de pique-nique



### CARNUTA La maison de l'Homme et de la forêt

**Carnuta, lieu ludique et interactif situé au cœur du village de Jupilles**, vous propose de découvrir l'univers de la forêt de Bercé. Son bâtiment, d'une **architecture originale et atypique**, tout en bois, vous plongera dans le monde de la forêt dès votre arrivée : façade en bardeau de châtaignier, structure poteau-poutre en épicéa et branches de bouleau pour la décoration.

La faune sauvage vous est présentée à travers des sons, des images, des odeurs, des jeux et des maquettes. La sylviculture ainsi que les métiers de la forêt et de la transformation du bois sont mis en valeur par **des outils, des vidéos et des témoignages**. Petits et grands, venez **voyager au milieu des hauts chênes centenaires de la forêt de Bercé** tout en éveillant vos cinq sens.



Également, profitez d'un programme d'**animations riche et varié** tout au long de l'année et tentez une expérience : sortez en forêt avec un agent de l'ONF, participez à un atelier créatif, écoutez le brame du cerf, laissez-vous guider par la voix d'un conteur... Carnuta n'est pas un musée comme les autres ! Soyez curieux et venez à la rencontre des hommes, des arbres et des animaux qui peuplent cette forêt !



**Carnuta, la maison de l'Homme et de la forêt**  
2 rue Bourg Ancien, 72500 Jupilles  
02 43 38 10 31 - [carnuta@loiruceberce.fr](mailto:carnuta@loiruceberce.fr)  
[www.carnuta.fr](http://www.carnuta.fr)



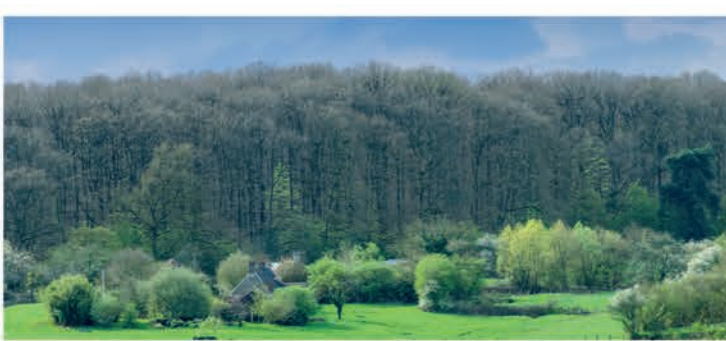
### Pour randonner aux alentours de la forêt...

• **Le Carnet de Balades (8€) présente 22 circuits de petites randonnées (2 à 24km) du Pays du Mans.** Elles se déclinent autour de 4 thèmes forts : Nature, Culture, Gourmand et Loisirs. Ces sentiers vous permettront de partir à la découverte du patrimoine naturel du Pays du Mans, landes, bocages, prairies, forêts... Ils font également la part belle au patrimoine bâti, historique, gastronomique et légendaire !

• **Le GR® de Pays Vallée du Loir, Bercé entre vignes et vergers (5€)** est une boucle de 98km divisée en 6 étapes (Forêt de Bercé - Chahaignes - Montval-sur-Loir - Saint-Germain d'Arcé - Verneil-le-Chétif) pour découvrir les paysages hauts en couleurs de la vallée du Loir.

• **Le coffret topoguide PR des 30 plus belles randonnées en vallée du Loir (15€) et son enveloppe de 10 balades supplémentaires (5€)** recensent les petites randonnées de 5 à 17km qui ont soigneusement été sélectionnées pour leurs chemins et leurs intérêts touristiques. Elles vous réservent bien des surprises...

Ces sentiers ont été sélectionnés pour la qualité de leurs parcours et ils ont été vérifiés afin que le balisage soit optimal. Retrouvez toutes ces nouveautés à Carnuta, Maison de l'Homme et de la forêt et chez les offices de tourisme du Pays du Mans et de la vallée du Loir.



### UNE PHARMACIE à ciel ouvert

ENTRE **50 000 & 70 000** ESPÈCES DE PLANTES SONT UTILISÉES PAR LA MÉDECINE



En six questions maximum, apprenez à identifier une sélection de 67 espèces animales et végétales fréquemment rencontrées dans les forêts métropolitaines, dont 34 arbres, 14 empreintes d'animaux et 19 rapaces.

Disponible sur Google store et Apple Store, "Clés de forêt" est entièrement embarquée dans le téléphone portable. Une fois en forêt donc, pas besoin de réseau, elle est accessible en permanence. Bien pratique quand la 4G n'arrive pas partout dans les espaces naturels... Et c'est tant mieux !