



Regards
sur la forêt

2018-2019
CENTRES DE LOISIRS



carnuta

Maison de l'Homme
et de la forêt

Forêt Domaniale de Bercé



Bienvenue à Carnuta !

Carnuta, Maison de l'Homme et de la forêt vous propose de découvrir la biodiversité d'un milieu naturel d'exception: la forêt domaniale de Bercé.

Les mercredis de l'année scolaire et pendant les vacances, l'équipe de Carnuta propose des activités destinées aux enfants des centres de loisirs.

À travers des sons, des images, des odeurs, des jeux et des maquettes, les enfants découvrent la forêt de Bercé par sa faune, sa flore les métiers de la forêt et du bois.

Une visite des différents espaces est possible, sur rendez - vous.


**Contact: Emmanuelle
02.43.38.10.31**





SOMMAIRE



PAGE	
	 ACTIVITÉS À CARNUTA
5	Les visites à Carnuta
7	Les ateliers à Carnuta
	 ACTIVITÉS AUX ABORDS DE CARNUTA
9	La forêt domaniale de Bercé
10	Carnuta et la forêt avec l'Office National des Forêts
11	Le sentier de l'ONF « À l'école de la forêt »
	 INFORMATIONS PRATIQUES





Les visites à Carnuta



Activités à Carnuta

LA VISITE LIBRE

Une animatrice présente les différents espaces d'expositions : les thèmes et activités possibles et les activités possibles à toucher, sentir, voir et manipuler.

Puis, le groupe explore librement les lieux, encadré par ses accompagnateurs.

Conditions : 10 enfants mini.

Durée : 1h30

Tarif : 3,50€ /enfant

Gratuit pour les accompagnateurs

LA VISITE GUIDÉE « Forêt des sens »

Le temps de cette visite sensorielle, l'animatrice sollicite les sens des enfants. Odeurs, sons, textures, images et saveurs dévoilent les secrets de la forêt.

Apprendre et découvrir la forêt autrement qu'avec les yeux!

Conditions : 10 enfants mini.

Durée : 2h

Tarif : 5€ /enfant

Gratuit pour les accompagnateurs



Les 5
sens



Les ateliers à Carnuta



Activités à Carnuta

LA FORÊT AU BOUT DES DOIGTS

Animaux petits et grands habitent dans notre forêt. Qu'ils soient à poils, à plumes ou à écailles, ils se font discrets à toutes saisons. Partons à leur découverte ! Ensemble, mettons-les en couleurs avec nos doigts.

PORTRAIT DE FORÊT

Une multitude d'arbres peuplent la forêt de Bercé. Petits, grands, lisses, à aiguilles ou à feuilles, chaque arbre sait se distinguer des autres. Ensemble, apprenons à les reconnaître puis servons-nous d'éléments naturels pour créer notre portrait.

Conditions : 10 enfants mini.

Durée : 2h

Tarif : 5€ /enfant

Gratuit pour les accompagnateurs

Les ateliers n'incluent pas la visite libre de l'exposition permanente.





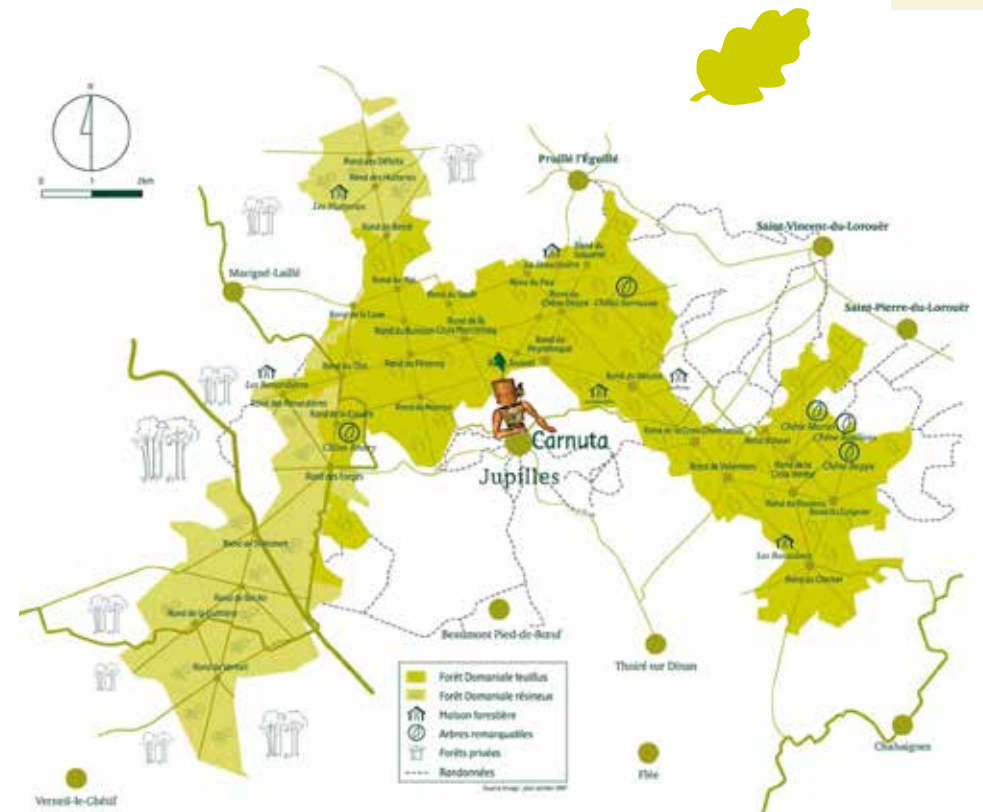
BERCÉ

La forêt domaniale de Bercé

Ancienne forêt royale, Bercé est aujourd'hui une forêt domaniale. Elle appartient au domaine privé de l'État. L'Office National des Forêts (ONF) est en charge de sa gestion, de sa protection et supervise son exploitation.

Cultiver pour récolter du bois de qualité, conserver une faune et une flore riches et diversifiées tout en accueillant du public, telles sont les missions de l'ONF.

La forêt de Bercé, Forêt d'Exception®, s'étend aujourd'hui sur près de 5 400 hectares, elle est l'une des plus prestigieuses chênaies d'Europe.



Activités aux abords de Carnuta



CARNUTA ET LA FORÊT AVEC L'ONF

Après une animation (visite ou atelier) à Carnuta, le groupe poursuit sa découverte de la forêt avec un agent de l'Office National des Forêts (ONF). Vous pourrez observer les paysages, examiner la vie végétale et animale pour comprendre Bercé!



Véhicule nécessaire pour relier Carnuta à la forêt de Bercé (7km).



Chaussures fermées obligatoires.



Conditions : 21 enfants mini.

Durée : 4h

(2h à Carnuta + 2h en forêt)

Tarif : 13€ /enfant

Gratuit pour les accompagnateurs



LE SENTIER DE L'ONF « À L'ÉCOLE DE LA FORÊT »

En forêt de Bercé, au départ de la « Fontaine de la Coudre », un sentier éducatif vous est proposé par l'ONF. Cette boucle d'1,5 km est ponctuée de panneaux didactiques sur la faune, la flore et la sylviculture.



Durée : 1h30

GRATUIT

Pour toute balade en forêt, en autonomie, veuillez déclarer au préalable votre présence à l'ONF.

Pour votre sécurité, précisez le jour de votre venue, votre parcours, le nombre de personnes et vos coordonnées auprès de :

Mr SEVRÉE : yvan.sevree@onf.fr



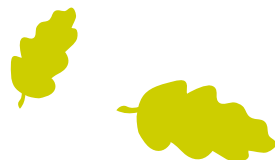


Structures d'accueil

Location de salle

Pour votre déjeuner, la commune de Jupilles propose la location de la salle des fêtes. Sur réservation.

Contact: Mairie de Jupilles
Mme VALLÉE - 07 80 37 15 43



Hébergement

Le « Logis de Bercé » vous accueille avec ses 31 couchages, une salle de restauration et de détente, une cour et un jardin.

Contact: Mairie de Jupilles
Mme CHARNAL - 06 35 94 98 03 - logis-jupilles@orange.fr



Votre réservation

Voici les informations nécessaires à votre réservation. Nous vous les demanderons lors de votre appel.

Vos coordonnées

Nom de la structure :

Adresse :

Téléphone :

Portable :

Mail :

Votre projet

Date :

Horaires souhaités :

Nombre d'enfants :

Âge des enfants :

Nombre d'accompagnateurs :

Prestations envisagées :

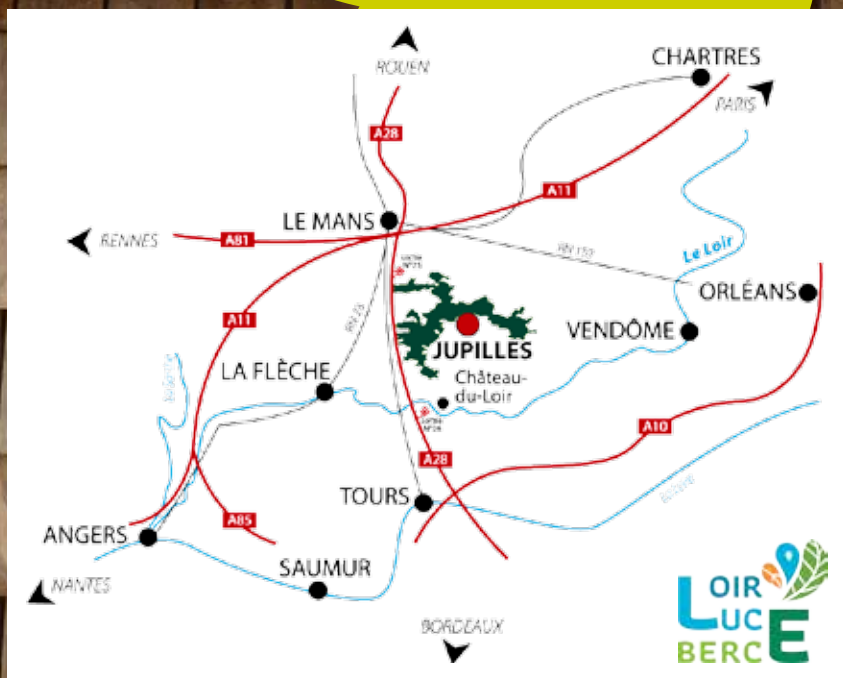


Carnuta, Maison de l'Homme et de la forêt

2, rue du Bourg Ancien
72500 JUPILLES
02 43 38 10 31

www.carnuta.fr

Votre contact :
Emmanuelle
animation.carnuta@loirluceberce.fr



LOIR
LUC
BERCE

